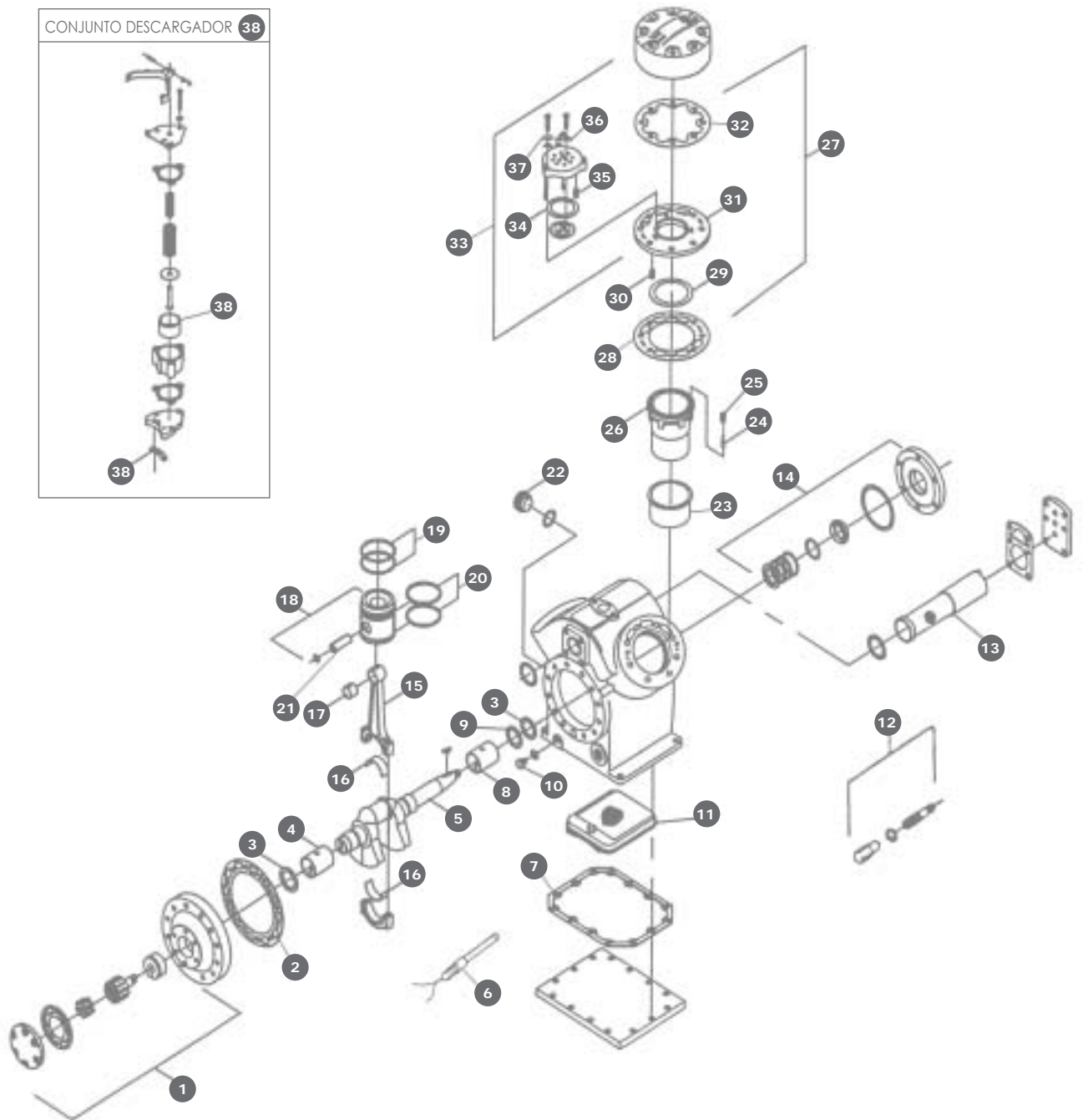
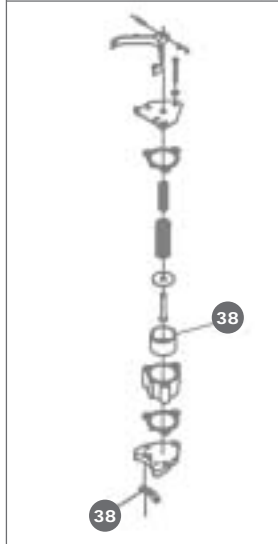


CONJUNTO DESCARGADOR 38



0	KIT	2400	Juego de juntas,5F30-502	20	SGM	2410	Segmento engrase17-10518-00
1	PMP	2400	Bomba aceite, cuerpo acero5F20-A272	21	PIN	2400	Bulón pistón5F-20-1051
	PMP	2401	Bomba aceite, cuerpo aluminio ..17-10403-00				
	SRN	2340	Filtro aceite interno5H40-1971	22	GLS	2100	Visor aceite17-10218-00
2	GKT	2436	Junta tapa palier	23	SLV	2400	Collar descargador17-10701-00
3	WAS	2400	Anillo tope cigüeñal, bronce5F20-1741	24	PIN	2430	Bulón elevación descargador17-10703-00
4	BRG	2410	Cojinete lado bomba, 5F 30; - 0,25 mm, - 0,50 mm17-10413-00	25	SPG	2430	Kit 6 muelles bulón descargador .17-10702-00
	BRG	2411	Cojinete lado bomba, 5F 205F20-1022	26	LNR	2400	Camisa cilindro17-10213-00
5	CKS	2420	Cigüeñal, 5F - 205F40-1761	27	PLT	2400	Cjto. plato aspiración + descarga .17-10601-00
	CKS	2430	Cigüeñal, 5F - 3017-10821-00	28	GKT	2434	Junta plato válvulas
6	HTR	2400	Resistencia cárter 100W 220VHT -31AZ240	29	VAL	2400	Anillo válvula aspiración17-10602-00
7	GKT	2401	Junta tapa cárter	30	SPG	2400	Kit 6 muelles aspiración17-10603-00
8	BRG	2401	Cojinete lado prensa, 5F 30; - 0,25 mm; - 0,50 mm17-10307-00	31	PLT	2402	Plato aspiración, sólo17-10616-00
	BRG	2402	Cojinete lado prensa,5F20-1012	32	GKT	2433	Junta culata
9	WAS	2401	Arandela acero, lado prensa17-10513-00	33	PLT	2410	Plato descarga, completo17-10601-00
10	VSG	2401	Válvula retorno aceite5F20A-792	34	VAL	2410	Anillo válvula descarga17-10610-00
11	SRO	2400	Filtro aceite cárter17-10421-00	35	SPG	2410	Kit 6 muelles descarga17-10611-00
12	VSG	2304	Regulador presión aceite, no ajustable ..5H40-962	36	LOK	2400	Triángulo sujeción plato descarga 17-10605-00
13	SRN	2420	Filtro metálico aspiración5F20-132	37	WAS	2420	Arandela tornillo plata descarga ..17-10607-00
	SRN	2430	Filtro metálico aspiración,5F30-132	38	UNL	2400	Conjunto horquilla descargador5F20-153
14	SEL	2400	Sello prensa17-10302-00		PST	2420	Pistón conjunto descargador5F20-482
15	ROD	2400	Biela17-10508-00		GKT	2446	Junta aluminio descargador5F20-1451
16	BRG	2420	Kit 4 semicojinetes biela, - 0,25 mm; - 0,50 mm17-10511-01				
17	BRG	2430	Cojinete cabeza biela5F20-1031				
18	PST	2400	Pistón acero + bulón17-10514-00				
19	SGM	2400	Segmento compresión17-10517-00				