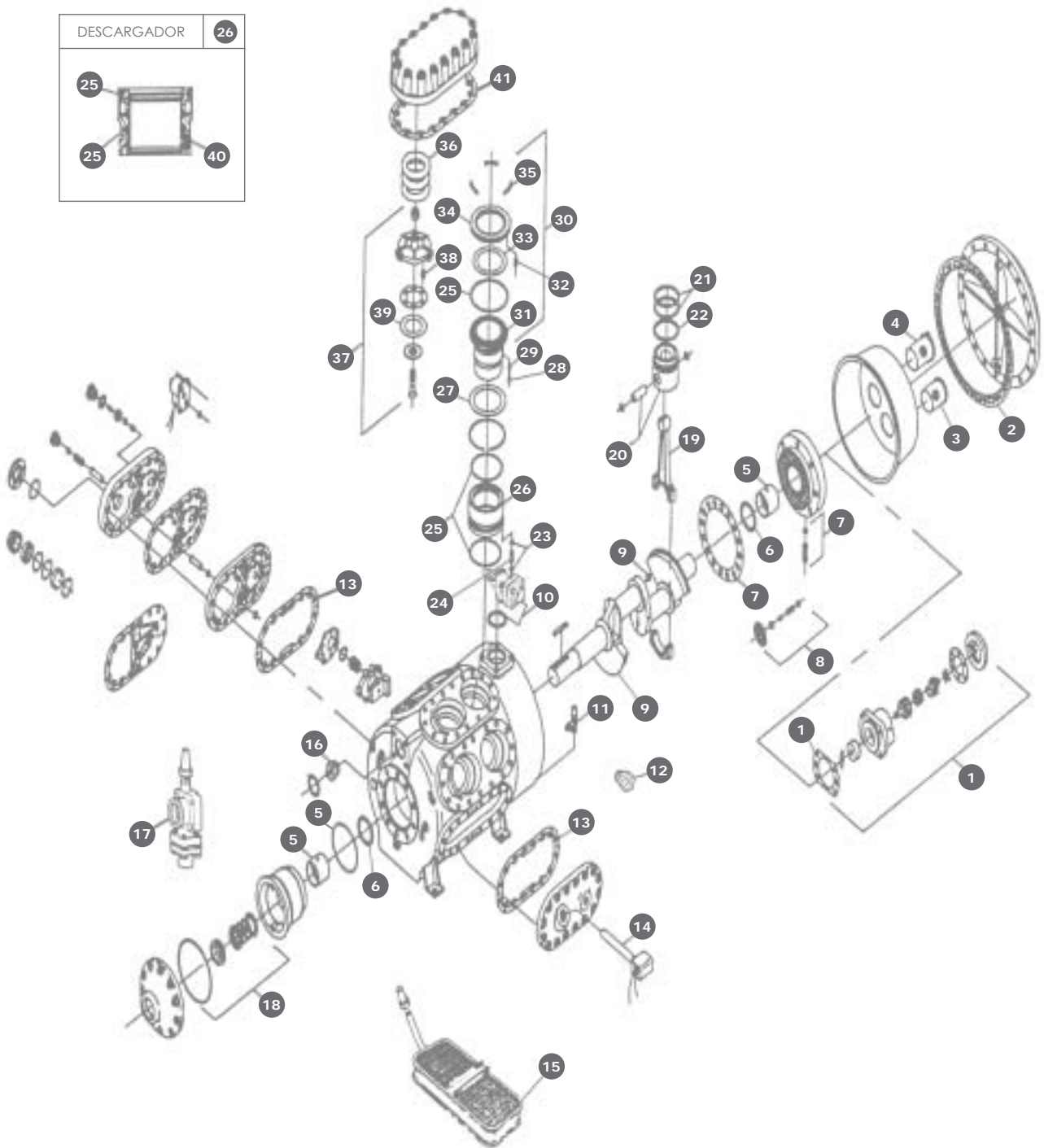


# TRANE ABIERTO \*\*F\*\*

Repuestos ALTERNATIVOS para compresor - AFTERMARKET spare parts for compressors - Pièces détachées ALTERNATIVES pour compresseur

DESCARGADOR	26
	



## TRANE

## ABIERTO \*\*F\*\*

0	KIT	4405	Juego de juntas, sin tóricas	18	SEL	4400	Conjunto sello prensa
	KIT	4411	Juego de juntas, 3 cilindros	19	ROD	4400	Biela standard; - 0,25 mm; - 0,50 mm
1	PMP	4400	Bomba de aceite, mod. C + D + E		ROD	4401	Biela ángulo; - 0,25 mm; - 0,50 mm
	PMP	4401	Bomba de aceite, mod. A + B	20	PST	4400	Pistón + bulón
2	GKT	4414	Junta tapa aspiración	21	SGM	4400	Segmento compresión
3	SRN	4010	Filtro aceite tapa aspiración	22	SGM	4410	Segmento engrase
4	SRN	4402	Filtro aspiración tapa	23	RNG	4017	Tórica conector aceite descargador
5	BRG	4400	Cojinete lado bomba + motor;	24	CON	4000	Conector aceite descargador
	RNG	4060	Junta tórica caja cojinete	25	RNG	4400	Kit 5 juntas tóricas
6	WAS	4400	Anillo tope cigüeñal	26	UNL	4400	Conjunto descargador
7	VSG	4002	Válvula retención aceite	27	WAS	4417	Anillo base descargador
8	VSG	4001	Kit para válvula retención aceite	28	PIN	4420	Bulón elevación
9	CKS	4414	Cigüeñal, 4 cil.	29	SPG	4420	Muelle bulón elevación
	CKS	4415	Cigüeñal, 5 cil.	30	LNR	4401	Conjunto camisa + plato aspiración
	CKS	4416	Cigüeñal, 6 cil.	31	LNR	4400	Camisa cilindro
	CKS	4418	Cigüeñal, 8 cil.	32	SPG	4400	Muelle válvula aspiración
	PLU	4000	Tapón magnético cigüeñal	33	VAL	4400	Anillo válvula aspiración
10	GRF	0019	Grifo aspiración 2 1/8" - 54 mm, 4 + 5 cil.	34	PLT	4400	Plato válvula aspiración
	GRF	0020	Grifo aspiración 2 5/8" - 67 mm, 6 + 8 cil.	35	CLP	4000	Clip sujeción plato aspiración + camisa
	GKT	0005	Junta grifo aspiración	36	SPG	4450	Muelle culata
11	GRF	4000	Grifo vaciado ángulo, 3/8" SAE x 3/8" NPT	37	PLT	4410	Plato válvula descarga
12	VSG	4450	Válvula retención aceite cárter	38	SPG	4410	Muelle válvula descarga
13	GKT	4445	Junta tapa lateral	39	VAL	4410	Anillo válvula descarga
14	HTR	4400	Resistencia cárter, 75W 220V	40	SPG	4430	Muelle descargador
15	SRO	4401	Filtro aceite cárter	41	GKT	4444	Junta culata
16	VSG	4400	Válvula seguridad 1"; 385 psi 5 + 6 + 8 cil.				
	VSG	4401	Válvula seguridad 3/4"; 385 psi 4 cil.				
17	GRF	0017	Grifo descarga, 1 3/8" 4 cil.				
	GRF	0018	Grifo descarga, 1 5/8" - 42 mm 5 + 6 + 8 cil.				
	GKT	0006	Junta grifo descarga				